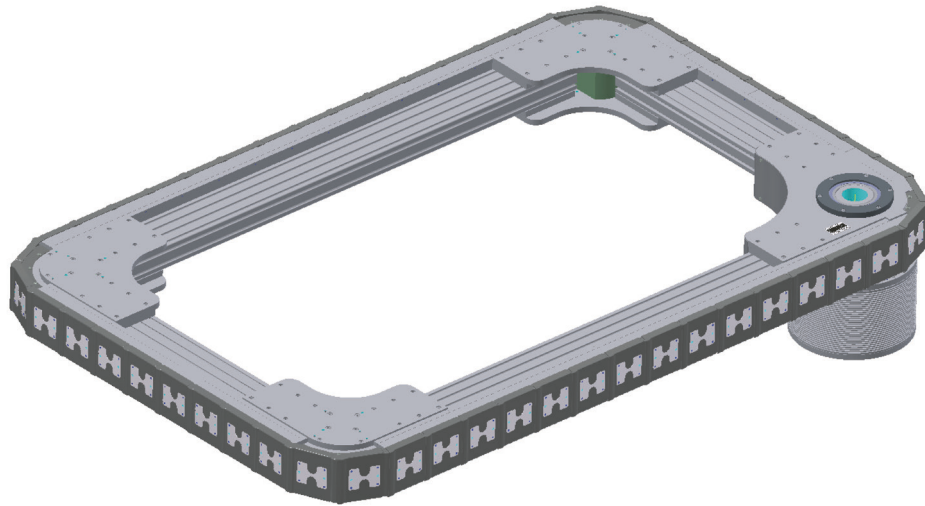


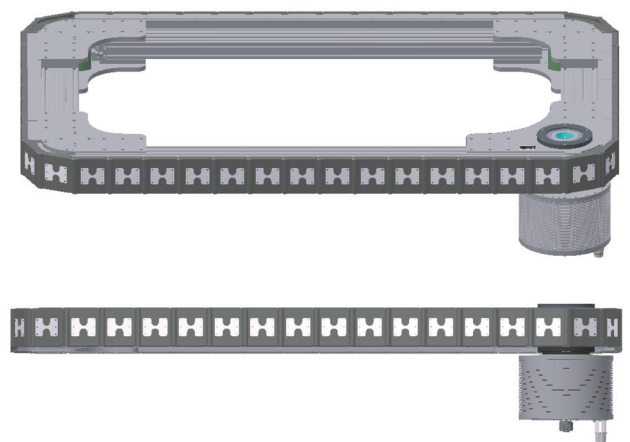
LATC – Das hochpräzise 90° Transportsystem

Neue Wege für Ihre Produktionsprozesse

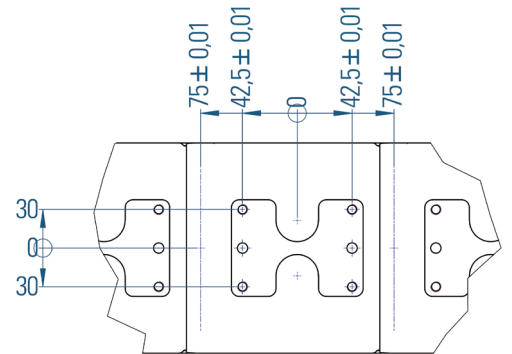
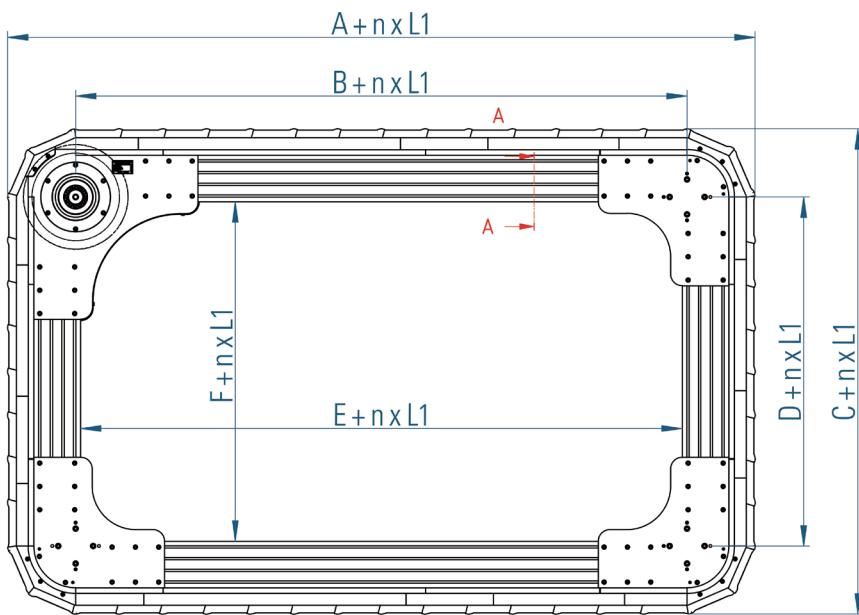
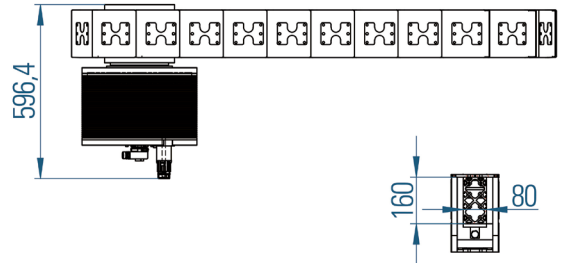
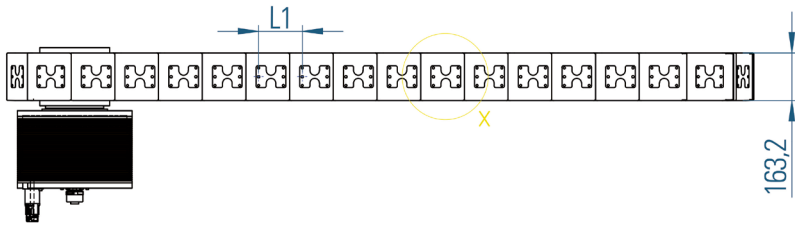


- Großer, freier Mittendurchgang bietet Platz für Ihre Arbeitsstationen
- Wartungsfreies Transportsystem
- Stabiler Grundrahmen
- Extrem kurze Schaltzeiten ab 0,2 Sekunden
- Positioniergenauigkeit ab +/- 0,04
- Höchste Zuverlässigkeit auf Basis des lang bewährten LFA Lineartaktsystems
- Antrieb über hochdynamischen Torquemotor
- Bei hohen Belastungen optional Betrieb mit 2. Motor möglich
- Flexibel programmierbar
- Kurze Lieferzeiten
- Variable Abmessungen (Länge / Breite)
- Platzsparende Bauweise durch lineare Anordnung
- Mittige Anordnung der Stationen möglich

Informieren Sie sich jetzt!
www.taktomat.de



LATC – Das hochpräzise 90° Transportsystem



L1	A	B	C	D	E	F
150 mm	1213,7 mm	747 mm	1214,7 mm	748 mm	713,7 mm	714,7 mm

