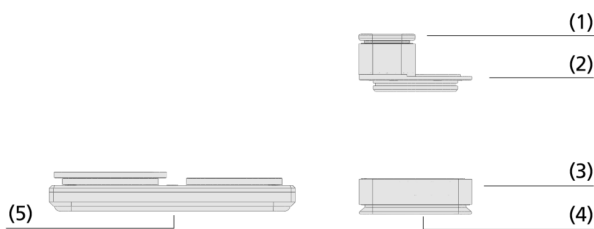


Innospann Spannmittel ISCUP / ISMB / ISQB

Innospann Cup, Mono-Base und Quad-Base



Innospann Spannmittel ISCUP / ISMB / ISQB



Systemaufbau Innospann Spannmittel ISCUP / ISMB / ISQB



Innospann Cup und Mono-Base beim Aufspannen eines Holzwerkstücks

Eignung für branchenspezifische Anwendungen

Anwendung

- Die Saugeraufnahmen Mono-Base ISMB und Quad-Base ISQB werden auf der Steel-Plate ISST oder der Innospann Adapter-Plate ISAP positioniert
- Alternativ sind ISQB- oder ISMB-Aufnahmen für die direkte Adaption auf Glatt- oder Rastertischen verfügbar
- Die Sauger-Cups ISCUP werden auf die Base aufgesteckt und sind in der Base endlos drehbar
- Die Cups sind in drei Abmessungen verfügbar und garantieren so maximale Flexibilität
- Gesamtbauhöhe durch verschiedene Sauger-Cup-Höhen und optionale Zwischenringe variabel

Aufbau

- Dichtrahmen (1) nach oben zum Werkstück
- Robuster Grundkörper (2) der Sauger-Cups mit Saugflächen in drei verschiedenen Größen und steckbarer Innospann-Schnittstelle
- Saugeraufnahme Mono-Base (3) für die Aufnahme und Nutzung einzelner Cups
- Dichtrahmen oder Moosgummi-Dichtprofil (4) nach unten zu Maschinentisch oder Steel-Plate
- Saugeraufnahme Quad-Base (5) für die Befestigung von bis zu vier Saugern

Produkt-Highlights

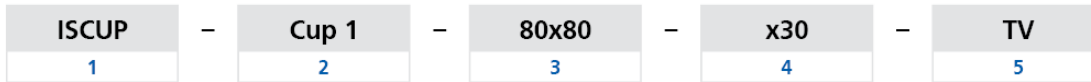
- Flexibler Einsatz, da Bases und Sauger auf Steel-Plate, Adapter-Plate sowie auf Raster- und Glatttischen frei positionierbar
- Baukastensystem ermöglicht schnellen, einfachen und günstigen Austausch von Verschleißteilen
- Anpassung an die Arbeitshöhe mithilfe von Zwischenringen

Innospann Spannmittel ISCUP / ISMB / ISQB

Innospann Cup, Mono-Base und Quad-Base

Bestellschlüssel Innospann Spannmittel ISCUP / ISMB / ISQB

Modul 1: Sauger-Cup



1 – Kurzbezeichnung

Code	Typ
ISCUP	Saugeroberteil Cups für ISMB und ISQB

2 – Ausführung

Code	Typ
CUP 1...4	Cup 1 bis 4

3 – Saugfläche

Code	LxB in mm
100x100...	100x100 bis 80x28

4 – Höhe

Code	Höhe in mm
x16...x30	16 bis 30

5 – Produktergänzung

Code	Typ
TV	Mit Tastventil

Modul 2: Base



1 – Kurzbezeichnung

Code	Typ
ISMB	Monobase für Steel-Plate und Adapter-Plate

2 – Ausführung

Code	Typ
-	Steel-Plate-MS
G	Glatttisch
R	Rastertisch

3 – Abmessungen

Code	LxBxH in mm
80x80x8...	80x80x8 bis 80x80x70
80x80x70	
96x96x15...	96x96x15 bis 90x90x15
90x90x15	

4 – Rastermaße

Code	Rastermaß in mm
15/30	15x15 bis 30x30
40x40	40x40



1 – Kurzbezeichnung

Code	Typ
ISQB	Quadbase für Steel-Plate

2 – Ausführung

Code	Typ
-	Steel-Plate-MS
G	Glatttisch
R	Rastertisch

3 – Abmessungen

Code	LxBxH in mm
175x175x22	175x175x22
175x175x15	175x175x15

4 – Rastermaße

Code	Rastermaß in mm
30/50	30x30 und 50x50

Der Baukasten Innospann kann aus zwei Grundbausteinen aufgebaut werden:

- Innospann Mono-Base ISMB oder Innospann Quad-Base ISQB
- Innospann Sauger-Cup ISCUP







Die verschiedenen Ausführungen der Artikel sind frei kombinier- und erweiterbar. Cup, Base und Zwischenringe werden einzeln geliefert.




Verfügbare Ersatzteile: Siehe Produktfamilie Innospann Zubehör und Ersatzteile

Innospann Spannmittel ISCUP / ISMB / ISQB

Innospann Cup, Mono-Base und Quad-Base

Bestelldaten Innospann Spannmittel ISCUP / ISMB / ISQB

Typ		Artikel-Nr.
Cup	ISCUP Cup 1 80x80x16	10.01.15.00209 
Cup	ISCUP Cup 2 80x40x16	10.01.15.00210 
Cup	ISCUP Cup 3 80x28x16	10.01.15.00211 
Cup	ISCUP Cup 4 100x100x30	10.01.15.00403
Cup	ISCUP Cup 4 100x100x30 TV	10.01.15.00405
Cup	ISCUP Cup 1 80x80x30	10.01.15.00003 
Cup	ISCUP Cup 1 80x80x30 TV	10.01.15.00303
Cup	ISCUP 80x80x30 AS	10.01.15.00266
Cup	ISCUP Cup 2 80x40x30	10.01.15.00004 
Cup	ISCUP Cup 2 80x40x30 TV	10.01.15.00305
Cup	ISCUP Cup 3 80x28x30	10.01.15.00005 

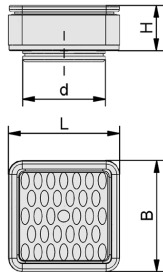
Typ		Artikel-Nr.
Mono-Base	ISMB 80x80x8	10.01.15.00188 
Mono-Base	ISMB 80x80x22	10.01.15.00009 
Mono-Base	ISMB 80x80x26	10.01.15.00214
Mono-Base	ISMB 80x80x42	10.01.15.00078 
Mono-Base	ISMB-G 80x80x55	10.01.15.00128
Mono-Base	ISMB-G 80x80x70	10.01.15.00156
Mono-Base	ISMB-R 96x96x15 15/30	10.01.15.00286
Mono-Base	ISMB-R 90x90x15 40x40	10.01.15.00380

Typ		Artikel-Nr.
Quad-Base	ISQB 175x175x22	10.01.15.00001
Quad-Base	ISQB-G 175x175x22	10.01.15.00007
Quad-Base	ISQB-R 175x175x15 30/50	10.01.15.00183

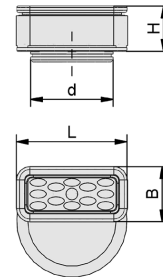
Innospann Spannmittel ISCUP / ISMB / ISQB

Innospann Cup, Mono-Base und Quad-Base

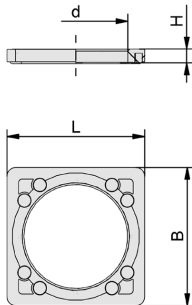
Konstruktionsdaten Innospann Spannmittel ISCUP / ISMB / ISQB



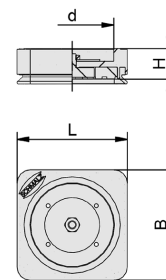
ISCUP Cup 1, ISCUP Cup 4



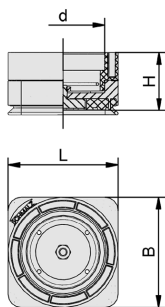
ISCUP Cup 2, ISCUP Cup 3



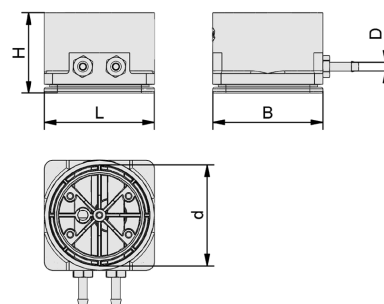
ISMB 8



ISMB 22, ISMB-T 22



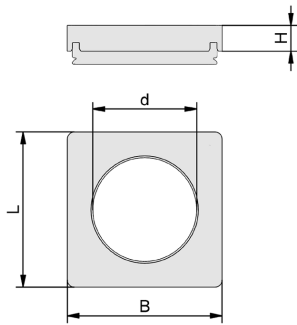
ISMB 42 - 67, ISMB-T 42 - 67



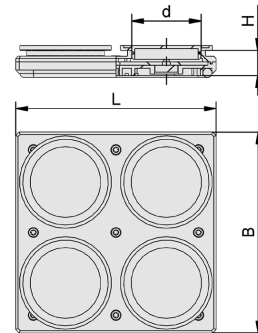
ISMB-G

Innospann Spannmittel ISCUP / ISMB / ISQB

Innospann Cup, Mono-Base und Quad-Base



ISMB-R



ISQB

Innospann Spannmittel ISCUP / ISMB / ISQB

Innospann Cup, Mono-Base und Quad-Base

Konstruktionsdaten Innospann Spannmittel ISCUP / ISMB / ISQB

Typ	B [mm]	d [mm]	H [mm]	L [mm]
ISCUP Cup 1 80x80x16	80	60	16	80
ISCUP Cup 2 80x40x16	40	60	16	80
ISCUP Cup 3 80x28x16	28	60	16	80
ISCUP Cup 1 80x80x30	80	60	30	80
ISCUP Cup 2 80x40x30	40	60	30	80
ISCUP Cup 3 80x28x30	28	60	30	80
ISCUP Cup 1 80x80x30 TV	80	60	30	80
ISCUP Cup 2 80x40x30 TV	40	60	30	80
ISCUP Cup 4 100x100x30	100	60	30	100
ISCUP Cup 4 100x100x30 TV	100	60	30	100

Typ	B [mm]	D [mm]	d [mm]	H [mm]	L [mm]
ISMB 80x80x8	80	-	60	8	80
ISMB 80x80x22	80	-	60	22	80
ISMB 80x80x42	80	-	60	42	80
ISMB-G 80x80x55	80	6	60	55	80
ISMB-G 80x80x70	80	6	60	70	80
ISMB-R 90x90x15 40x40	90	-	60	15	90
ISMB-R 96x96x15 15/30	96	-	60	15	96
ISMB-R 110x110x15 50x50	110	-	60	15	110

Typ	B [mm]	d [mm]	H [mm]	L [mm]
ISQB 175x175x22	175	60	22	175
ISQB-G 175x175x22	175	60	22	175
ISQB-R 175x175x15 30/50	175	60	15	175